

CURVAS PLUS

3.12 Curvas Verticais Externas

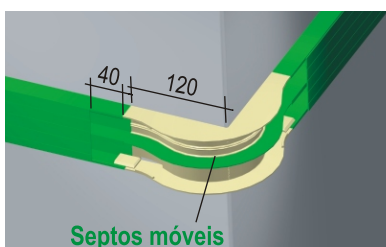
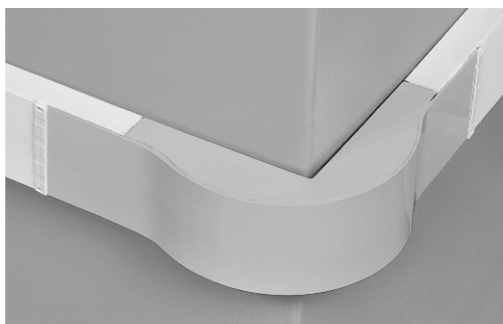
Raio 60mm

As curvas verticais externas são compostas de base e tampa. Injetadas em alumínio sob pressão a conexão da curva com o duto se dá por encaixe e também sob pressão. Para configuração interna da curva é necessário a colocação de septos móveis, consultar a tabela abaixo.

As tampas das curvas possuem os mesmos acabamentos das tampas dos dutos.

Fornecidas em embalagem com 4 peças.

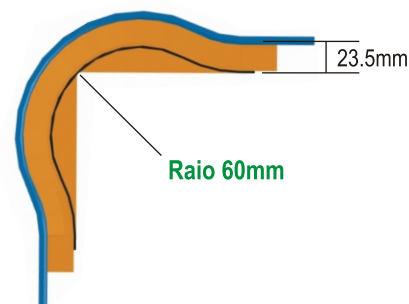
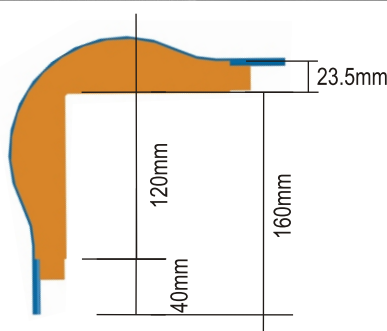
**Para dutos de 25mm.
Raio 60mm.**



Espaço necessário para a montagem da conexão

Septos R 60/25mm

Acabam.	1 unidade
Alumínio	DT 38999.01



Com 1 conjunto de septos é possível montar qualquer configuração interna de curva respeitando as mesmas divisões do duto a ser utilizado.

Curva Vertical Externa com Tampa Plana Lisa



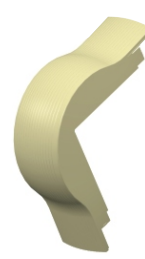
Curva Vertical Externa com Tampa Plana Ranhurada



Curva Vertical Externa com Tampa Italiana Lisa



Curva Vertical Externa com Tampa Italiana Ranhurada



Acabamento	Plana Lisa	Plana Ranhurada	Italiana Lisa	Italiana Ranhurada
Natural	DT 38201.60	DT 38203.60	DT 38206.60	DT 38208.60
Bege	DT 38221.60	DT 38223.60	DT 38226.60	DT 38228.60
Cinza Texturizado	DT 38231.60	DT 38233.60	N/D	N/D
Cinza	DT 38231.61	DT 38233.61	DT 38236.61	DT 38238.61
Branco	DT 38241.60	DT 38243.60	DT 38246.60	DT 38248.60
Preto	DT 38251.60	DT 38253.60	DT 38256.60	DT 38258.60
Verde	N/D	N/D	DT 38266.61	DT 38268.61
Azul	N/D	N/D	DT 38266.62	DT 38268.62
Vermelho	N/D	N/D	DT 38266.63	DT 38268.63
Amarelo	N/D	N/D	DT 38266.64	DT 38268.64
Alumínio (Pintura)	DT 38281.60	DT 38283.60	DT 38286.60	DT 38288.60
Outras Cores	DT 38291.60	DT 38293.60	DT 38296.60	DT 38298.60

Na utilização das tampas nas cores Verde, Azul, Vermelho e Amarelo orientamos o uso de dutos nas cores Preto ou Branco.