

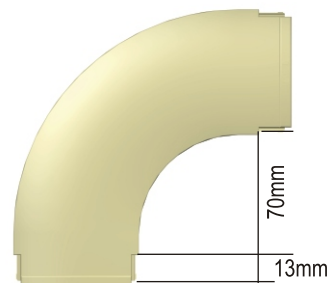
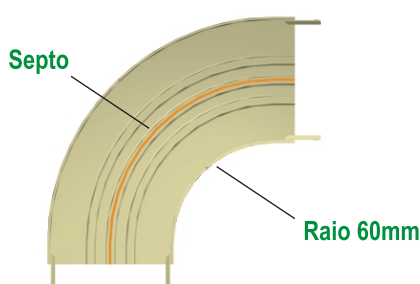
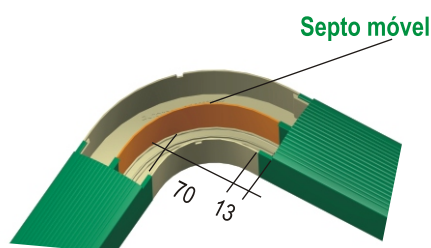
CURVAS PLUS

3.18 Curvas Horizontais

Raio 60mm

As curvas horizontais externas são compostas de duas partes, base e tampa injetadas em alumínio. A conexão com o duto se dá por encaixe. Para configuração interna da curva é necessário a colocação de septos móveis, consultar tabela abaixo. Fornecidas em embalagem com 10 peças.

**Para dutos de 45mm.
Raio 60mm.**



Septos R 60/45mm

| Acabam. | Conj. c/ 3 unidades |
|----------|---------------------|
| Alumínio | DT 38999.13 |

Com um conjunto de septos móveis é possível montar qualquer configuração interna de curva respeitando as mesmas divisões do duto a ser utilizado.

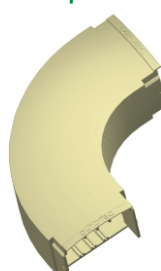
Curva Horizontal com Tampa Plana Lisa



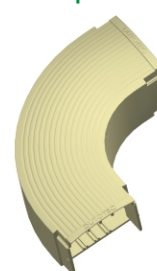
Curva Horizontal com Tampa Plana Ranhurada



Curva Horizontal com Tampa Italiana Lisa



Curva Horizontal com Tampa Italiana Ranhurada



| Acabamento | Plana Lisa | Plana Ranhurada | Italiana Lisa | Italiana Ranhurada |
|----------------------|-------------|-----------------|---------------|--------------------|
| Natural | DT 38801.60 | DT 38803.60 | DT 38806.60 | DT 38808.60 |
| Bege | DT 38821.60 | DT 38823.60 | DT 38826.60 | DT 38828.60 |
| Cinza Texturizado | DT 38831.60 | DT 38833.60 | N/D | N/D |
| Cinza | DT 38831.61 | DT 38833.61 | DT 38836.61 | DT 38838.61 |
| Branco | DT 38841.60 | DT 38843.60 | DT 38846.60 | DT 38848.60 |
| Preto | DT 38851.60 | DT 38853.60 | DT 38856.60 | DT 38858.60 |
| Verde | N/D | N/D | DT 38866.61 | DT 38868.61 |
| Azul | N/D | N/D | DT 38866.62 | DT 38868.62 |
| Vermelho | N/D | N/D | DT 38866.63 | DT 38868.63 |
| Amarelo | N/D | N/D | DT 38866.64 | DT 38868.64 |
| Alumínio (Pintura) | DT 38881.60 | DT 38883.60 | DT 38886.60 | DT 38888.60 |
| Outras Cores | DT 38891.60 | DT 38893.60 | DT 38896.60 | DT 38898.60 |

Na utilização das tampas nas cores Verde, Azul, Vermelho e Amarelo orientamos o uso de dutos nas cores Preto ou Branco.