

CAIXA DE PISO DUPLA STANDARD

9.1 Caixa de Piso Dupla Standard

Aplicação: Especialmente indicada para colocação de plugs sob o piso é constituída de:

1. Guia em ABS
2. Colarinho em alumínio injetado
3. Tampa em alumínio injetado em três modelos.
4. Prensa cabos STD (5 saídas) e MULTI (até 10 cabos)
5. Arremate de piso.

Para utilizá-la é necessário altura de enchimento total mínima de 75mm (piso + contrapiso).

Possui duas regulagens de altura para melhor se adaptar ao piso permitindo assim regulagem total de mais 30mm. Uma das regulagens se faz durante a concretagem da guia. A outra regulagem, que compõe o conjunto colarinho e tampa, é feita durante a colocação do piso.

Os equipamentos de saída são fixados através de adaptadores metálicos.

A caixa é fabricada em dois modelos:

a) De nível: A caixa fica ao nível do piso, neste caso, recomenda-se o uso de arremate de piso para fazer acabamento do piso junto a caixa.

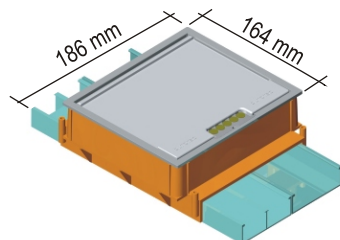
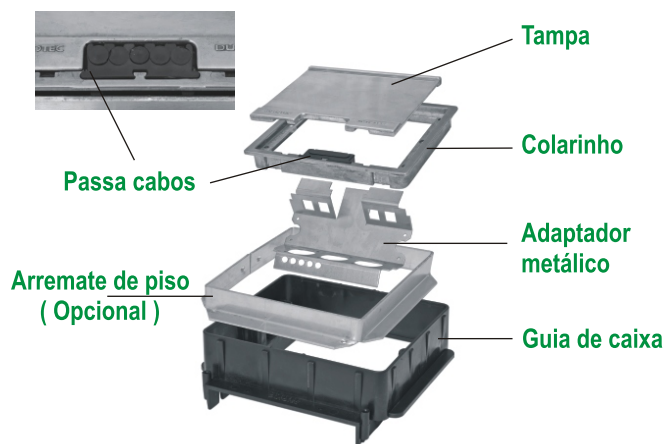
b) De sobrepor: A caixa fica apoiada no piso. Neste caso aconselha-se o uso do arremate de piso.

As tampas para a caixa de piso dupla standard são fabricadas em três modelos:

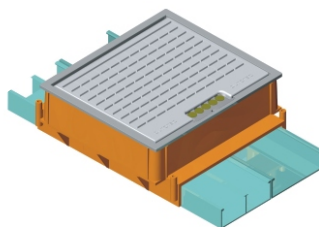
- Lisa.
- Rebaixada.
- Antiderrapante.

A tampa do tipo rebaixada possui o rebaixe de 3mm para a colocação de piso.

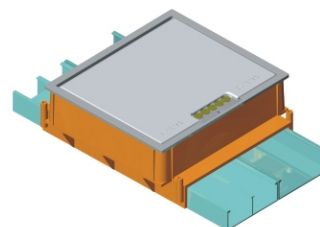
Embalagem com 1 peça.



Caixa com Tampa Rebaixada 3mm



Caixa com Tampa Antiderrapante



Caixa com Tampa Lisa

Caixas Completas

		Caixa c/ Tampa Rebaixada 3mm	Caixa c/ Tampa Antiderrapante	Caixa c/ Tampa Lisa
Caixas de Equipamento Dupla de Nível e sem adaptador	Prensa cabos STD	DT 71700.00	DT 71701.00	DT 71702.00
	Prensa cabos MULTI	DT 71700.01	DT 71701.01	DT 71702.01
Caixas de Equipamento Dupla de Sobrepor e sem adaptador	Prensa cabos STD	DT 71710.00	DT 71711.00	DT 71712.00
	Prensa cabos MULTI	DT 71710.01	DT 71711.01	DT 71712.01

Tipos da Caixa	Componentes da Caixa de Piso Dupla STD Colarinho + Tampa	Tipos de Tampas		
		Rebaixada	Antiderrapante	Lisa
Caixa Dupla STD de nível	c/ Prensa cabos STD	DT 71700.90	DT 71701.90	DT 71702.90
	c/ Prensa cabos MULTI	DT 71700.91	DT 71701.91	DT 71702.91
Caixa Dupla STD de sobrepor	c/ Prensa cabos STD	DT 71710.90	DT 71711.90	DT 71712.90
	c/ Prensa cabos MULTI	DT 71710.91	DT 71711.91	DT 71712.91
	c/ Guia de Caixa STD	DT 71904.00		