

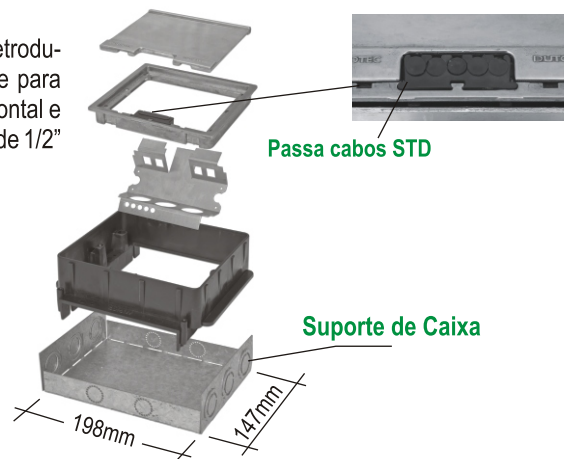
## CAIXA DE PISO DUPLA STANDARD

### 9.5 Suporte de Caixa de Piso Dupla Standard

#### Para Eletrodutos

Aplicação: Para instalações onde é necessário o uso de eletrodutos. Fabricado em chapa galvanizada, possui capacidade para entrada de três eletrodutos ( 1", 3/4" ou 1/2" ) nas partes frontal e traseira. Nas laterais permite a entrada de dois eletrodutos de 1/2" em cada lado.

Embalagem com 1 peça.



Suporte de Caixa

DT 72900.00

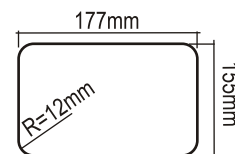
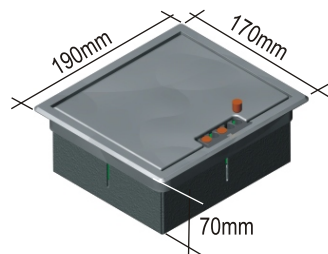
### 9.6 Caixa de Piso Dupla Standard

#### Para Piso Elevado

Aplicação: Para instalações em pisos elevados. Possui entrada inferior para conduites. Fabricada em chapa de aço zincado. Este modelo de caixa adapta-se a todos os acessórios da linha.

O fornecimento standard inclui: Caixa metálica para piso elevado, colarinho e tampa com passa cabos.

Embalagem com 1 peça.



Dimensão do furo de espera a ser feito na placa do piso falso

Caixa de Piso Dupla Standard

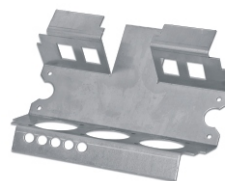
C/Tampa Rebaixada	C/ Tampa Lisa	C/ Tampa Antiderrapante
DT 72920.00	DT 72921.00	DT 72922.00

### 9.7 Adaptadores Metálicos

#### Para Caixa Dupla Standard Piso Elevado

Aplicação: Para fixação dos equipamentos de saída nas caixas de piso dupla.

Embalagem com 1 peça.



Três tomadas redondas Dutotec NBR 14136 e Quatro RJ 45 tipo Systimax	DT 72505.00
Três tomadas redondas Dutotec NBR 14136 e Quatro RJ 45 tipo Keystone	DT 72515.00
Especial	DT 72590.00