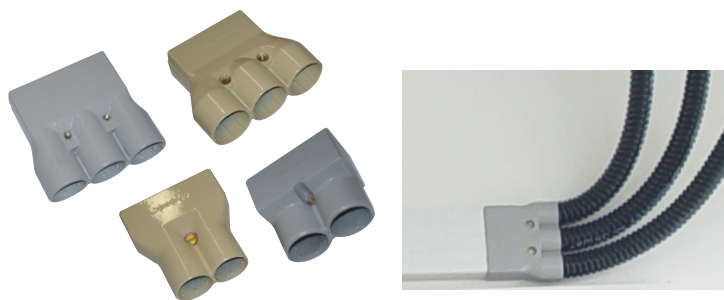


## 4.8 Adaptadores de Eletrodutos

Aplicação: Utilizável somente na linha standard.  
Material: Alumínio injetado.



| Acabamento   | Perfis de 25mm |             |             |             | Perfis de 45mm |             |
|--------------|----------------|-------------|-------------|-------------|----------------|-------------|
|              | 2 x 3/4"       | 3 x 3/4"    | 2 x 1"      | 3 x 1"      | 2 x 3/4"       | 2 x 1"      |
| Natural      | DT 47100.00    | DT 47200.00 | DT 47300.00 | DT 47600.00 | DT 47700.00    | DT 47800.00 |
| Bege         | DT 47120.00    | DT 47220.00 | DT 47320.00 | DT 47620.00 | DT 47720.00    | DT 47820.00 |
| Marrom       | DT 47120.01    | DT 47220.01 | DT 47320.01 | DT 47620.01 | DT 47720.01    | DT 47820.01 |
| Caramelo     | DT 47120.02    | DT 47220.02 | DT 47320.02 | DT 47620.02 | DT 47720.02    | DT 47820.02 |
| Cinza Text.  | DT 47130.00    | DT 47230.00 | DT 47330.00 | DT 47630.00 | DT 47730.00    | DT 47830.00 |
| Cinza        | DT 47130.01    | DT 47230.01 | DT 47330.01 | DT 47630.01 | DT 47730.01    | DT 47830.01 |
| Branco       | DT 47140.00    | DT 47240.00 | DT 47340.00 | DT 47640.00 | DT 47740.00    | DT 47840.00 |
| Preto        | DT 47150.00    | DT 47250.00 | DT 47350.00 | DT 47650.00 | DT 47750.00    | DT 47850.00 |
| Alumínio     | DT 47180.00    | DT 47280.00 | DT 47380.00 | DT 47680.00 | DT 47780.00    | DT 47880.00 |
| Outras Cores | DT 47190.00    | DT 47290.00 | DT 47390.00 | DT 47690.00 | DT 47790.00    | DT 47890.00 |

## 4.8.1 Buchas de Redução e Tampão

Embalagem com 10 peças.



| Material | Buchas de Redução |             |             |
|----------|-------------------|-------------|-------------|
|          | 3/4"x 1/2"        | 1"x 1/2"    | 1"x 3/4"    |
| Alumínio | DT 47901.00       | DT 47902.00 | DT 47903.00 |

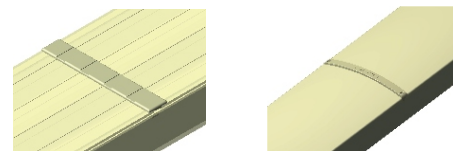
| Material | Acabamento | Tampão      |             |
|----------|------------|-------------|-------------|
|          |            | Ø 1"        | Ø 3/4"      |
| Plástico | Preto      | DT 47906.00 | DT 47907.00 |

## 4.9 Arremate de Tampa

Aplicação: Destina-se a dar acabamento nas uniões das tampas. Para utilizá-lo deixe um intervalo de 15 a 20mm entre as tampas.

Material: ABS

Embalagem com 20 peças.

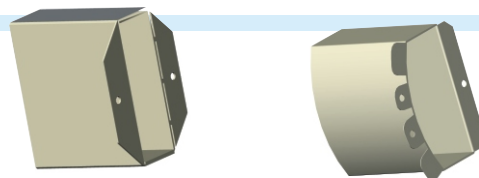


| Acabamento | Linha Standard | Linha Italiana |
|------------|----------------|----------------|
| Bege       | DT 47920.00    | DT 47921.30    |
| Marrom     | DT 47920.01    | DT 47921.31    |
| Caramelo   | DT 47920.02    | DT 47921.32    |
| Cinza      | DT 47930.00    | DT 47931.30    |
| Branco     | DT 47940.00    | DT 47941.30    |
| Preto      | DT 47950.00    | DT 47951.30    |

## 4.10 Luva de Arremate

Aplicação: Utilizada para dar acabamento nos dutos junto a caixas, quadros e perfilados.

Material: Alumínio



| Acabamento   | Linha Standard |             | Linha Italiana |             |
|--------------|----------------|-------------|----------------|-------------|
|              | Perfil 25      | Perfil 45   | Perfil 25      | Perfil 45   |
| Natural      | DT 48100.00    | DT 48500.00 | DT 48101.30    | DT 48501.30 |
| Bege         | DT 48120.00    | DT 48520.00 | DT 48121.30    | DT 48521.30 |
| Marrom       | DT 48120.01    | DT 48520.01 | DT 48121.31    | DT 48521.31 |
| Caramelo     | DT 48120.02    | DT 48520.02 | DT 48121.32    | DT 48521.32 |
| Cinza        | DT 48130.00    | DT 48530.00 | DT 48131.30    | DT 48531.30 |
| Branco       | DT 48140.00    | DT 48540.00 | DT 48141.30    | DT 48541.30 |
| Preto        | DT 48150.00    | DT 48550.00 | DT 48151.30    | DT 48551.30 |
| Alumínio     | DT 48180.00    | DT 48580.00 | DT 48181.30    | DT 48581.30 |
| Outras Cores | DT 48190.00    | DT 48590.00 | DT 48191.30    | DT 48591.30 |