

CAIXA DE PISO SIMPLES

8.3 Suportes de Caixas de Piso Simples

Embalagem com 01 peça.

Tipo "A"

Acessórios para instalações em piso que permitem que os cruzamentos, derivações de dutos standard e acoplamentos com eletrodutos sejam feitos na própria caixa.

Dimensões: 100 x 90 x 45 mm

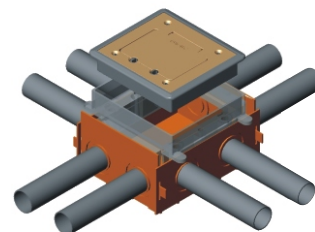
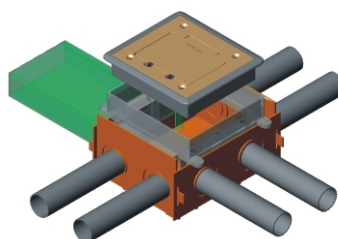
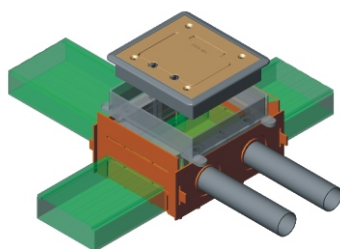
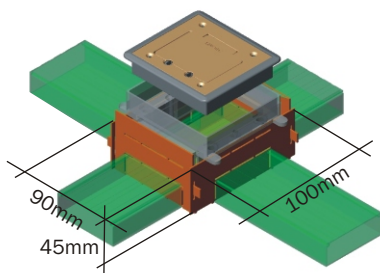
Tipo	Referência
A1	DT 71261.00
A2	DT 71262.00
A3	DT 71263.00
A4	DT 71264.00
B	DT 71265.00
C	DT 71266.00

Tipo "A1"

Tipo "A2"

Tipo "A3"

Tipo "A4"



Tipo "B"

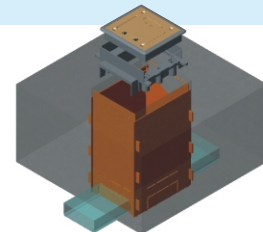
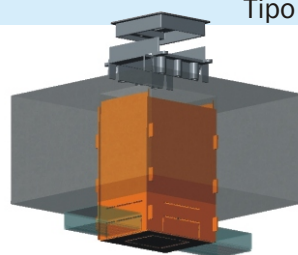
Para aplicação em lajes onde se deseja fazer a alimentação pelo forro. (Por baixo da laje).

Possuem quatro esperas para dutos Standard DUTOTEC, uma em cada lado, permitindo a entrada de dutos de 25mm ou 45mm de altura.

No fundo, uma espera tripla para eletroduto de 1", 3/4" e 1/2".

Dimensões: 136 x 104 x 160 mm.

Tipo "B"

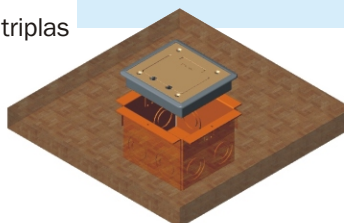


Tipo "C"

Para aplicação em piso elevado. Possui duas esperas triplas em cada lado. No fundo uma espera tripla para eletroduto de 1", 3/4" e 1/2".

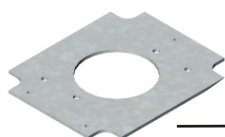
Dimensões: 136 x 104 x 160 mm.

Tipo "C"



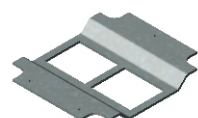
8.4 Adaptadores metálicos

Embalagem com 10 peças.



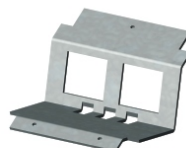
Uma tomada redonda ou uma tomada padrão Telebrás.

Referência
DT 72100.00



* Duas tomadas quadradas Aplicado somente em dutos standard simples e duplos.

DT 72120.00



Duas tomadas RJ45 Keystone.

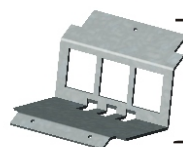
Uso c/ colar

Referência
DT 72211.00

Duas tomadas RJ45 Avaya.

Uso c/ colar

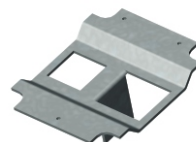
DT 72221.00



Três tomadas RJ45 Keystone.

Uso s/ colar

DT 72212.00



Uma tomada quadrada + uma tomada RJ45 Keystone.

Uso c/ colar

DT 72311.00

Uma tomada quadrada + uma tomada RJ45 Avaya.

Uso c/colar

DT 72321.00

* Para utilização em duto triplo deve-se elevar a caixa de piso simples no mínimo em 10mm, em relação ao duto standard.