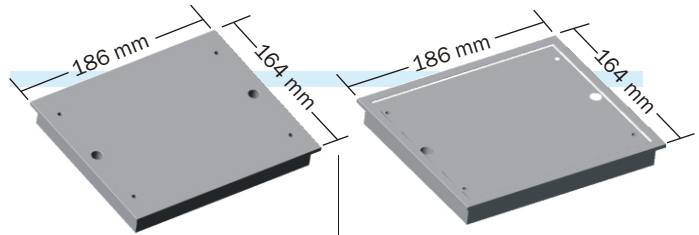


CAIXA DE PISO DUPLA STD

9.2 Tampa de Espera Dupla STD

Utilizada para fechar as esperas no piso. Este sistema permite a colocação de esperas com custo reduzido. Fabricada na cor cinza.



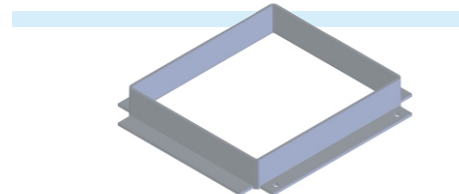
|             |                 |
|-------------|-----------------|
| Tampa Lisa  | Tampa Rebaixada |
| DT 71720.00 | DT 71721.00     |

Para colocação em carpete.

**Lembre-se: Aproximadamente 30% das esperas são utilizadas.**

9.3 Arremate de Piso para Caixa DUPLA STD

Utilizado para executar o acabamento do piso junto à guia de caixa. Fabricado em alumínio 2,0mm.

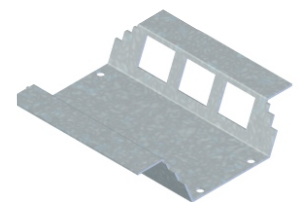
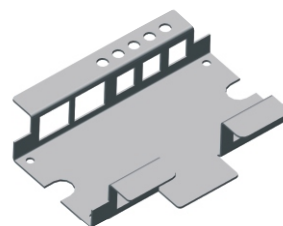
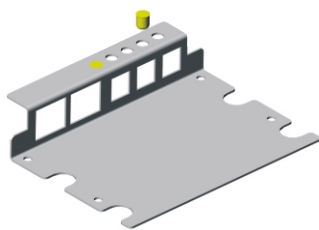


|                  |
|------------------|
| Arremate de Piso |
| DT 71726.00      |

9.4 Adaptadores Metálicos para Caixa de Piso Dupla STD

Os adaptadores metálicos se destinam a fixar os equipamentos de saída nas caixas de piso dupla STD. Disponível em três modelos:

- 1 - Simples Transversal:** Possui as tomadas de energia e de dados no mesmo lado, ficando cada tipo de tomada sobre o duto correspondente; (máximo 2 tomadas de energia e três de dados).
- 2 - Duplo Transversal:** Possui as mesmas características do adaptador simples transversal. (não recomendado para Cat 6 e maior). ( Máximo quatro tomadas de energia e seis de dados ).
- 3 - Duplo alinhado:** A saída de cabos fica no sentido da saída dos cabos da caixa, ficando as tomadas sobre os respectivos dutos. ( Máximo três tomadas de energia e quatro de dados ).



|  | Simples Transversal |   | Duplo Transversal | Duplo Alinhado |
|--|---------------------|---|-------------------|----------------|
| Duas tomadas quadradas e três RJ45 tipo Avaya    | DT 72500.00         | Três tomadas quadradas e Cinco RJ45 tipo Avaya    | DT 72600.00       | DT 72600.01    |
| Duas tomadas quadradas e três RJ45 tipo Keystone | DT 72510.00         | Três tomadas quadradas e cinco RJ45 tipo Keystone | DT 72610.00       | DT 72610.01    |
| Especial   | DT 72590.00         | Especial  | DT 72690.00       | DT 72690.01    |

**Fornecemos suportes especiais para atender qualquer tipo de dispositivo de saída, bastando especificar o dispositivo de saída.**