

15.1 Colunas Plus STD

As colunas Plus Standard são utilizadas para fazer baixadas em áreas comerciais e industriais e onde é exigido bastante esforço lateral.

Fornecimento Standard:

Estrutura tubular em alumínio extrudado, com quatro secções e duas tampas standard, um parafuso extensor superior, um parafuso fixador inferior, luva de arremate, base de apoio inferior e superior.

Não estão incluídos os porta equipamentos.

Dimensão Padrão:

Comprimento útil de 3,0m.

Com uso de extensor: Máximo 3,9 m.

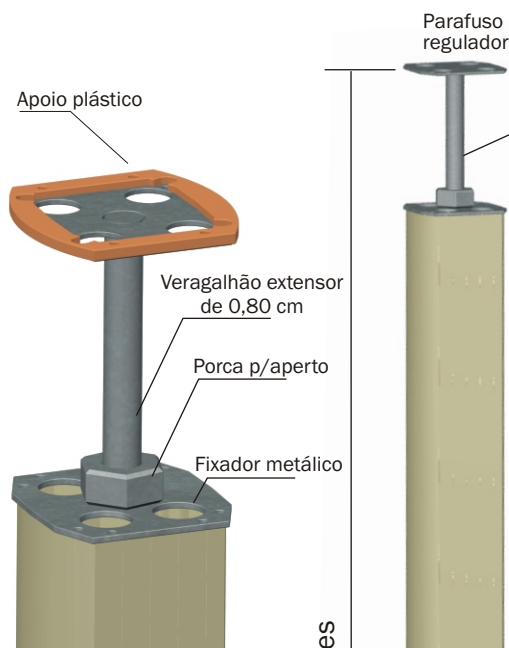
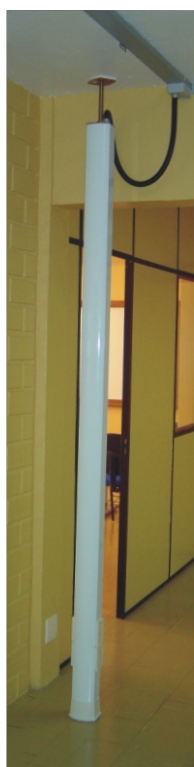
O tamanho da coluna poderá ser reduzida se for cortada.

Funcionalidade:

A coluna poderá ser fixada:

1. Por pressão contra o piso e laje do teto através de parafusos reguladores inferior e superior.
2. Através de parafusos no piso e no teto. O sistema, desta forma, permite uma excelente liberdade de modificação de layout.

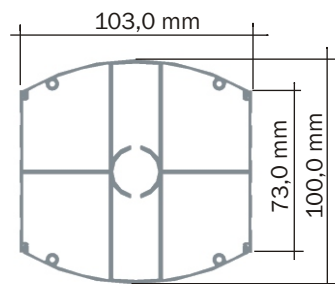
Embalagem com 1 peça.



Corpo=2,20 e 3,00 m + 0,80 m dos extensores

Parafuso regulador

Material	Acabamento	3,00m	2,20m
Alumínio extrudado	Natural	DT 76200.00	DT 76201.00
	Anodizado	DT 76210.00	DT 76211.00
	Bege	DT 76220.00	DT 76221.00
	Cinza Tex.	DT 76230.00	DT 76231.00
	Branco	DT 76240.00	DT 76241.00
	Alumínio	DT 76280.00	DT 76281.00
	Tex Madeira-Wengê	DT 76280.01	DT 76281.01
	Tex Madeira-Carvalho	DT 76280.02	DT 76281.02
	Outras Cores	DT 76290.00	DT 76291.00

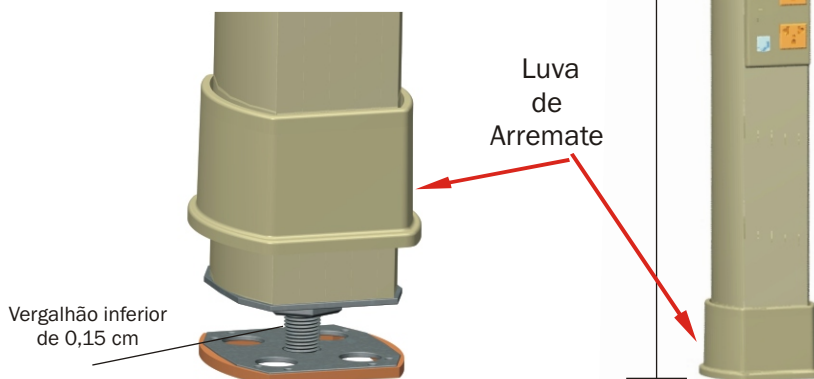


Corte do perfil da coluna PLUS STANDARD com quatro secções

**O extensor proporciona um aumento de 0,80m ao corpo da coluna com segurança.**

Luva de arremate		
Material	Acabamento	Referência
ABS	Bege	DT 76920.00
	Marrom	DT 76920.61
	Caramelo	DT 76920.62
	Cinza	DT 76930.00
	Branco	DT 76940.00
	Preto	DT 76950.00

Acompanha uma peça no fornecimento standard.



**Outros tamanhos ( até 6,0m ) consultar.**