

18.1 Caixa de Piso RETANGULAR RETRO

A caixa de piso RETANGULAR RETRO, foi desenvolvida para atender as necessidade de retrofitar instalações antigas, que utilizavam como saída e espera de tomadas, castelos ou tubos onde eram inserido as tomadas. Como estes dispositivos não atendem as novas necessidades e exigências normativas, as caixas de piso RETANGULARES RETRO passam a ser uma alternativa de baixo custo, de transformar as velhas instalações em instalações que passam a atender as exigências atuais.

Confeccionada em alumínio injetado sob pressão e de alta resistência, tampa em aço inox 430 fixada ao colarinho magneticamente.

As tampas podem ficar em nível com o piso pronto ou serem rebaixadas em 3 mm para colocação de revestimento.

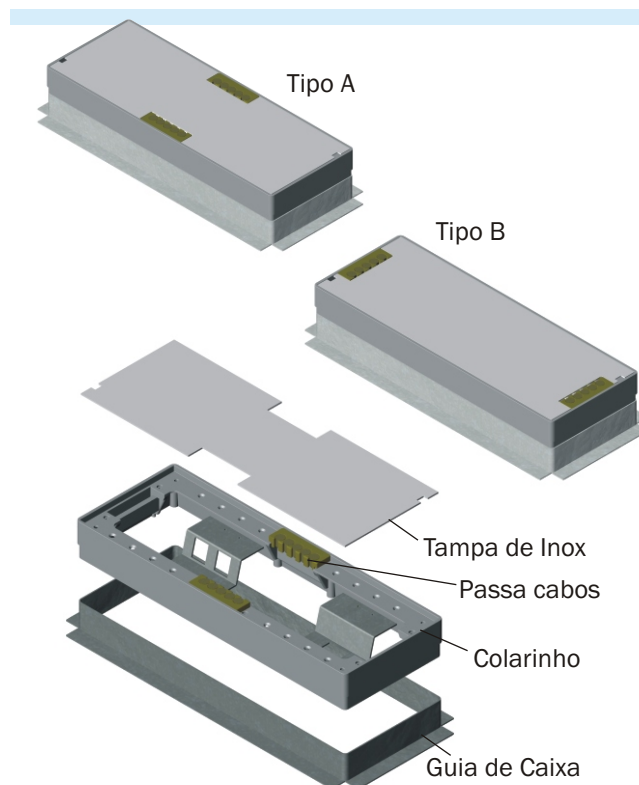
A tampa é fabricada em três modelos:

- 1 - Cega: quando a caixa de piso é utilizada como caixa de passagem;
- 2 - Tipo "A": com saída de cabos, nas laterais maior;
- 3 - Tipo "B": com saída de cabos, nas laterais menor;

As saídas de cabos são através de passadores de cabos, fabricados em ABS VO.

A instalação é simples, basta fazer um corte retangular sobre a rede de duto existente e instalar a nova caixa RETANGULAR RETRO.

A altura da caixa de piso RETANGULAR RETRO, depende das condições da instalação existente. Devido a este fato, os adaptadores para tomadas (elétricas/dados) são fabricada para atender cada caso.



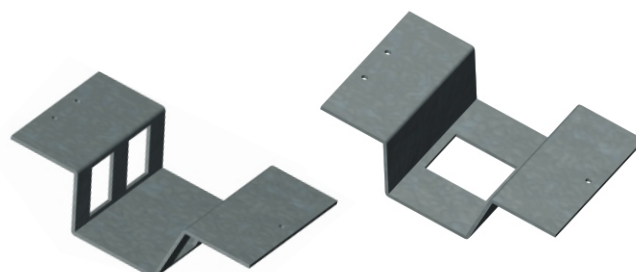
Acabamento	Caixa Retangular RETRO
com Tampa CEGA	DT 80000.00
com saída dupla tipo A	DT 80000.01
com saída dupla tipo B	DT 80000.02

18.2 Adaptadores Metálicos

Fabricado em aço zincado é utilizado para fixação dos equipamentos de saída, como tomadas de energia, tomadas de dados (Rj45).

São fabricados para atender cada caso. Cada tipo recebe um código para futuras solicitações.

Numa caixa cabem quatro adaptadores metálicos.



Tipo	Suporte de equipamentos
Uma tomada quadrada	DT 80000.20
Quatro RJ45 Keystone c/ colar	DT 80000.30
Quatro RJ45 Avaya c/ colar	DT 80000.31

Fornecemos suporte especiais para atender a qualquer tipo de dispositivo de saída.