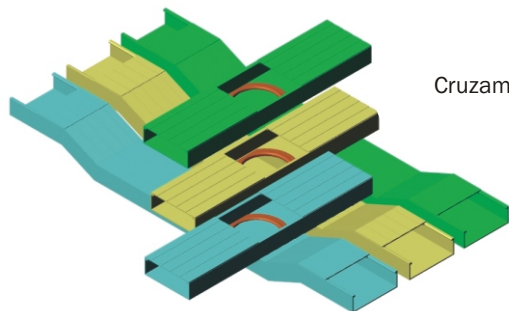
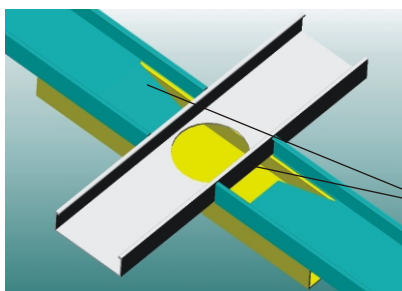


Cruzamento Superior "S"



Cruzamento Inferior "T"

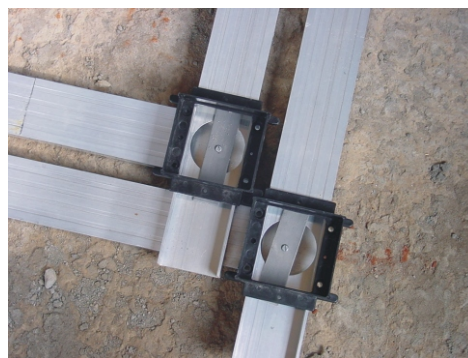


Cruzamento feito na obra, muito fácil de ser feito. Só pode ser usado quando for com acesso.

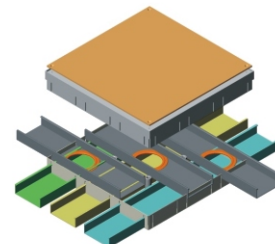
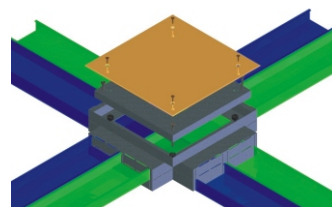
b) Os dutos estão em níveis diferentes:

Esta é a situação tecnicamente mais recomendada. Quando o cruzamento tiver a função de alimentar a linha superior ou vice-versa, pode ser feita na própria caixa de passagem. Neste caso, os fios e cabos se mantêm independentes evitando qualquer tipo de interferência. A altura necessária para este tipo de cruzamento é de 4,5 cm (mínimo) para as instalações que utilizam caixa de equipamento simples e 9,5 cm (mínimo) para as instalações que utilizam caixas de equipamento dupla STD, dupla SQR, tripla SQR e redonda.

A fixação dos dutos standard, nos cruzamentos, pode ser feita utilizando os fixadores de cruzamentos. Uma solução muito simples: Com parafuso de rosca soberba e um retalho de metal ou madeira. Faça a fixação como mostra a foto abaixo.

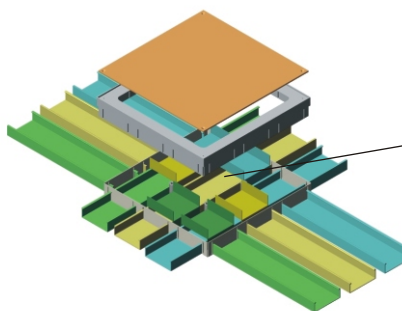


Fixador de cruzamento

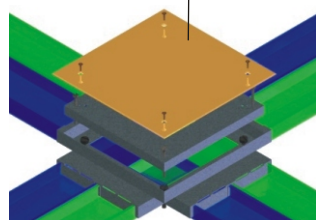


Caixa de passagem com cruzamento. Dutos standard em níveis diferentes.

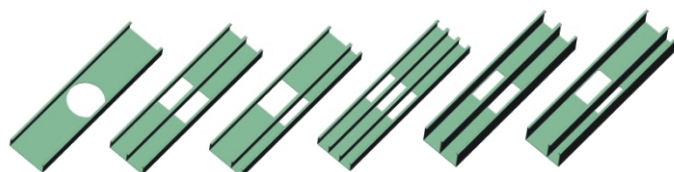
3) Utilizar caixas de passagem (item 9). Esta não é tecnicamente a solução mais recomendada, porque deixa misturados todos os tipos de fios e cabos, além de encarecer a instalação. Lembre-se que as caixas de piso são utilizadas como caixas de passagens.



Pontes separadoras em caixa de passagem com cruzamento de dutos standard em um mesmo nível.



Para facilitar a confecção de cruzamentos com acesso são fornecidos segmentos de cruzamentos sem tampa, providos de furos passadores. Acompanham fixadores temporários que facilitam a instalação.



Importante:
Atenção: Quando os cabos se cruzam perpendicularmente o nível de interferência tende a ser desprezível.