

CAJA DE PISO SIMPLE

8.3 Soportes de Cajas de Piso Simple

Embalaje con 01 pieza.

Tipo "A"

Accesorios para instalaciones en piso que permiten que los cruces, derivaciones de ductos estándar y acoplamientos con electroductos sean hechos en la propia caja.

Dimensiones: 100 x 90 x 45 mm

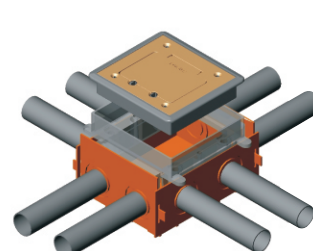
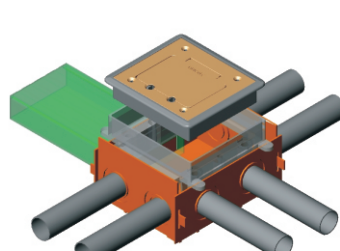
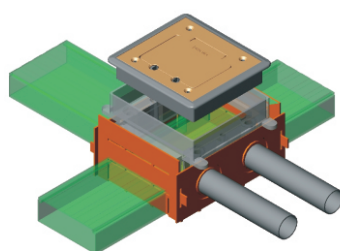
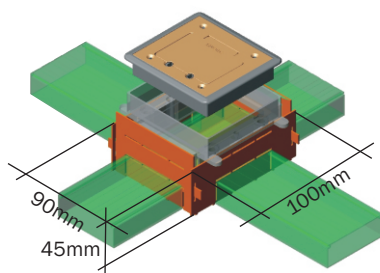
| Tipo | Referencia |
|------|-------------|
| A1 | DT 71261.00 |
| A2 | DT 71262.00 |
| A3 | DT 71263.00 |
| A4 | DT 71264.00 |
| B | DT 71265.00 |
| C | DT 71266.00 |

Tipo "A1"

Tipo "A2"

Tipo "A3"

Tipo "A4"



Tipo "B"

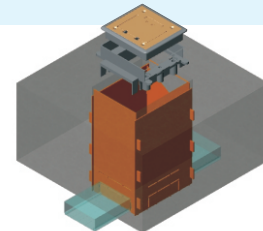
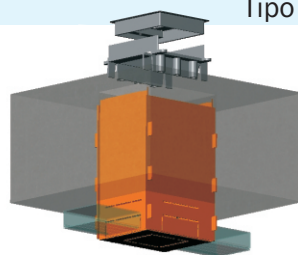
Para aplicación en losas donde se desea hacer la alimentación por el forro. (Por abajo de la losa).

Poseen cuatro esperas para ductos Estándar DUTOTEC, una en cada lado, permitiendo la entrada de ductos de 25mm o 45mm de altura.

En el fondo, una espera tripla para electroducto de 1", 3/4" y 1/2".

Dimensiones: 136 x 104 x 160 mm.

Tipo "B"

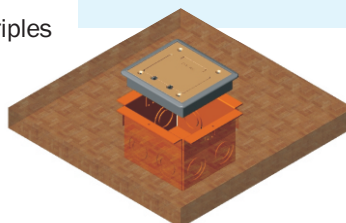


Tipo "C"

Para aplicación en piso elevado. Posee dos esperas triples en cada lado. En el fondo una espera triple para electroductos de 1", 3/4" e 1/2").

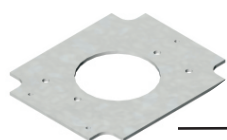
Dimensiones: 136 x 104 x 160 mm.

Tipo "C"



8.4 Adaptadores metálicos

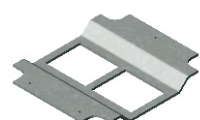
Embalaje con 10 piezas.



Un enchufe redondo o un enchufe padrón Telebrás.

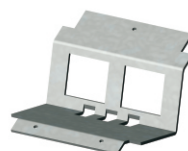
Referencia

DT 72100.00



* Dos enchufes cuadrados Aplicado solamente en ductos estándar simple y doble.

DT 72120.00



Dos enchufes RJ45 Keystone.

Usó c/ collar

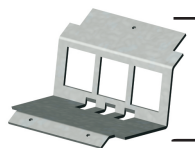
Referencia

DT 72211.00

Dos enchufes RJ45 Systemax.

Usó c/ collar

DT 72221.00



Tres enchufes RJ45 Keystone.

Usó s/ collar

DT 72212.00



Un enchufe cuadrado + un enchufe RJ45 Keystone.

Usó c/ collar

DT 72311.00

Un enchufe cuadrado + un enchufe RJ45 Systemax.

Usó c/collar

DT 72321.00

* Para utilización en ducto triple débense elevar la caja de piso simple en el mínimo 10mm, en relación al ducto estándar.