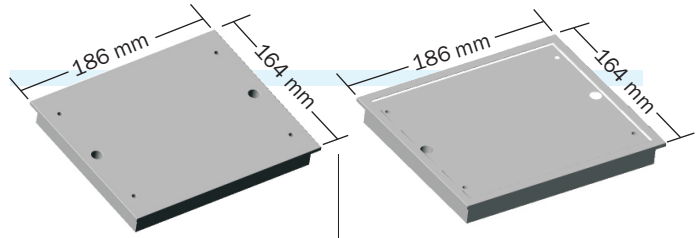


CAJA DE PISO DOBLE STD

9.2 Tapa de Espera Doble STD

Utilizada para cerrar las esperas en el piso. Este sistema permite la colocación de esperas con costo reducido. Fabricada en el color gris.



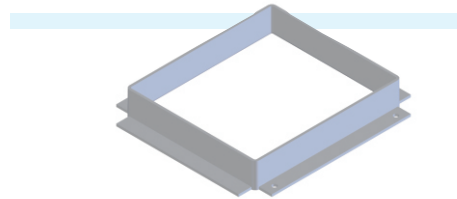
Tapa Lisa	Tapa Rebajada
DT 71720.00	DT 71721.00

Para colocación en alfombra.

Acuerdese: Aproximadamente 30% de las esperas son utilizadas.

9.3 Remate de Piso para Caja DUPLA STD

Utilizado para ejecutar la terminación del piso junto a la guía de caja. Fabricado en aluminio 2,0mm.

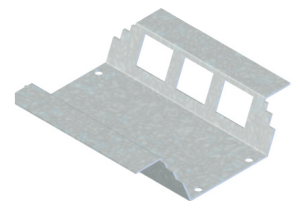
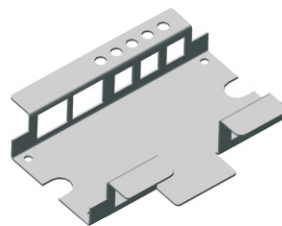
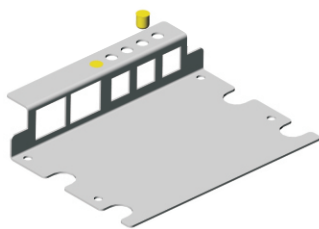


Remate de Piso
DT 71726.00

9.4 Adaptadores Metálicos para Caja de Piso Doble STD

Los adaptadores metálicos se destinan a fijar los equipamientos de salida en las cajas de piso doble STD. Disponible en tres modelos:

- 1 - Simple Transversal:** Posee los enchufes de energía y de datos en el mismo lado, quedando cada tipo de enchufe sobre el ducto correspondiente; (máximo 2 enchufes de energía y tres de datos).
- 2 - Doble Transversal:** Posee las mismas características del adaptador simple transversal. (no es recomendado para Categoría 6 y mayor). (Máximo cuatro enchufes de energía y seis de datos).
- 3 - Doble Alineado:** La salida de cables queda en el sentido de salida de los cables de la caja, fijando los enchufes sobre los respectivos ductos. (Máximo tres enchufes de energía y cuatro de datos).



	Simple Transversal		Doble Transversal	Doble Alineado
Dos enchufes cuadrados y tres RJ45 tipo Systemax	DT 72500.00	Tres enchufes cuadrados y Cinco RJ45 tipo Avaya	DT 72600.00	DT 72600.01
Dos enchufes cuadrados y tres RJ45 tipo Keystone	DT 72510.00	Tres enchufes cuadrados y cinco RJ45 tipo Keystone	DT 72610.00	DT 72610.01
Especial	DT 72590.00	Especial	DT 72690.00	DT 72690.01

Proveemos los soportes especiales para atender cualquier tipo de dispositivo de salida, bastando especificar el dispositivo de salida.