

CAJA DE PISO REDONDA CR-5

11.1 Caja de Piso Redonda CR-5

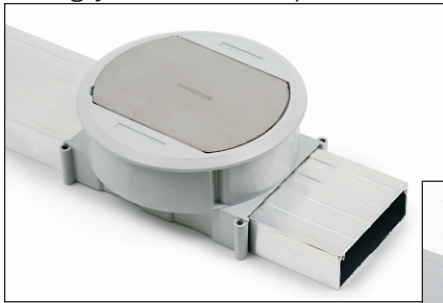
Cuerpo ABS-Magnum inyectado, en color negro, y tapa en acero inox 430.

La Caja de Piso Redonda CR-5, además de ser de bajo costo, viene atender a los segmentos de instalaciones en piso común, piso celular y retrofit de instalaciones.

Para instalaciones nuevas, se utiliza la guía de la caja CR-5, cuando da concretagem.

Para instalaciones en piso celular, piso elevado o para retrofit de instalaciones es necesario hacer un agujero de 114 mm. La ejecución deste agujero es fácil, se utiliza una sierra copo de diámetro de 4" (el agujero se queda con 114 mm).

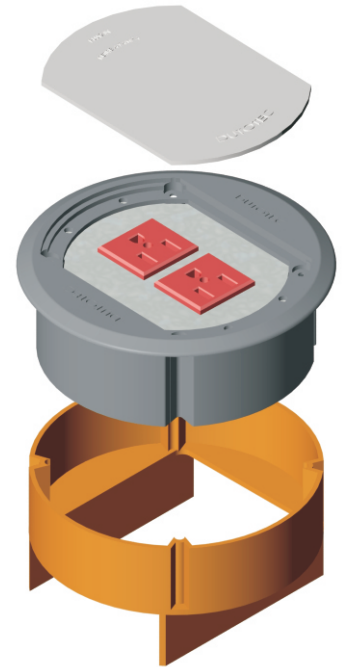
Este agujero no danifica el piso existente.



La tapa de acero inox 430 es fijada al cuerpo de la caja bajo presión y es de fácil abertura.

La guía de la Caja de Piso redonda CR-5 se encaja bajo presión en los ductos de 73mm de ancho.

La caja de piso redonda CR-5 atende las exigencias de la norma NBR 14136 - Nuevo Enchufe.



Modelo	Referencia
Caja Redonda CR-4 USO C/GUIA	DT 71713.00
Caja Redonda CR-4 USO S/GUIA	DT 71713.02
Guia CR5 para piso elevado	DT 71713.03

Suministro Estándar: Guía de la caja, meollo y tapa.

11.2 Adaptadores Metálicos

Fabricados en acero zincado son utilizados para fijación de los equipamientos de salida, como enchufes de energía, enchufes de datos (RJ45).

Están preparados para recibir los nuevos enchufes de energía normatizados pela ABNT.

Atiende las normas EIA/TIA 568/569 e NBR 14136/14936. Para enchufes de datos RJ45, atiende hasta la categoría 7.

Para block utilice:		
Brasil	Iriel/Siemens	DT 71713.40
	Pial Legrand	DT 71713.41
Mercosur	Marisio	DT 71713.50
	Legrand	DT 71713.51
	Cambre	DT 71713.52

Modelo	Referencia
Tres RJ45	Keystone c/collar DT 71713.20
	Systimax c/collar DT 71713.21
Dos RJ45 dos enchufes cuadrados	Keystone c/collar DT 71713.22
	Systimax c/collar DT 71713.23
Dos enchufes cuadrados	DT 71713.24
Tres blocks	Vea tabla al lado
Especial	DT 71713.29

Capacidad: Mínimo dos y máximo tres bastidores para tres blocks.
Proveemos soportes especiales para atender a cualquier tipo de dispositivo de salida.

Altura mínima del piso a ser utilizado para colocación de las cajas de equipamientos CR-5 es de 55 mm. Para alturas menores, consultar.