

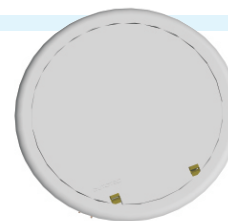
CAJA DE PISO REDONDA

Componentes de la Caja de Piso Redonda 220	Con ventana	Ciega
Tapa Lisa	DT 71714.90	DT 71714.94
Tampa Rebajada	DT 71714.92	DT 71714.96
Collar	DT 71714.98	

▶ **12.2 Caja de Piso Redonda Ciega**

La caja de piso redonda ciega como caja de pasaje, posee las mismas características de las cajas cuando utilizadas para salida de equipamientos. Una caja de pasaje puede ser transformada en caja de equipamiento cambiando la tapa y la colocación o la retirada de los soportes del equipamiento. Su acabado es aluminio pulido.

▶ **Outras terminaciones pintadas con poliéster polvo : consultar.**

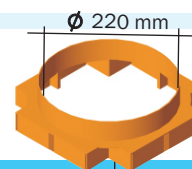


Caja de piso redonda ciega

Tipo	Referencia
Caja Redonda con Tapa lisa	DT 71714.14
Caja Redonda con Tapa Rebajada	DT 71714.16

▶ **12.3 Guía de la Caja de Piso Redonda**

Fabricada en ABS es utilizada cuando el concreto de las mallas, quedando como espera para las cajas de equipamiento.



Tipo	Referencia
Guía de la caja	DT 71714.18

▶ **12.4 Caja de Fondo - Caja Redonda**

Es utilizado para la instalación de la caja de piso REDONDA en piso elevado. El diámetro del agujero debe ser 215/220 mm.



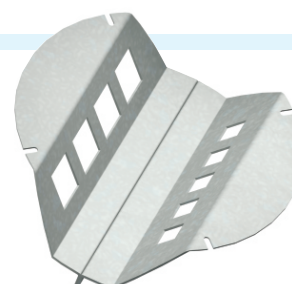
Tipo	Referencia
Caja de Fondo - Caja Redonda	DT 71714.20

▶ **12.5 Adaptadores Metalicos**

Fabricado en acero zincado es utilizado para fijación de los equipamientos de salida, como enchufes de energía, enchufes de datos (RJ45). Posee anclaje de los cables para evitar la tracción directamente en los conectores. Los soportes son en dos partes independientes cuando de la manutención o actualización.

Están preparados para recibir los nuevos enchufes de energía normatizadas pela ABNT.

Atende las normas EIA/TIA 568/569 y NBR 14136/14936. Para enchufes de datos RJ45, atende hasta la categoría 7.



Para blocks utilize:		
Brasil	Iriel/Siemens	DT 71714.40
	Pial Legrand	DT 71714.41
Mercosur	Marisio	DT 71714.50
	Legrand	DT 71714.51
	Cambre	DT 71714.52

Tipo	Referencia
Cuatro enchufes de energía y cinco enchufes de datos RJ45 tipo AVAYA uso c/ collar	DT 71714.30
Cuatro enchufes de energía y cinco enchufes de daos RJ45 tipo Keystone uso s/ collar	DT 71714.31
Especial	DT 71714.39

▶ **Capacidad: Mínimo dos y máximo tres bastidores para tres blocks.**
Proveemos soportes especiales para atender a cualquier tipo de dispositivo de salida.