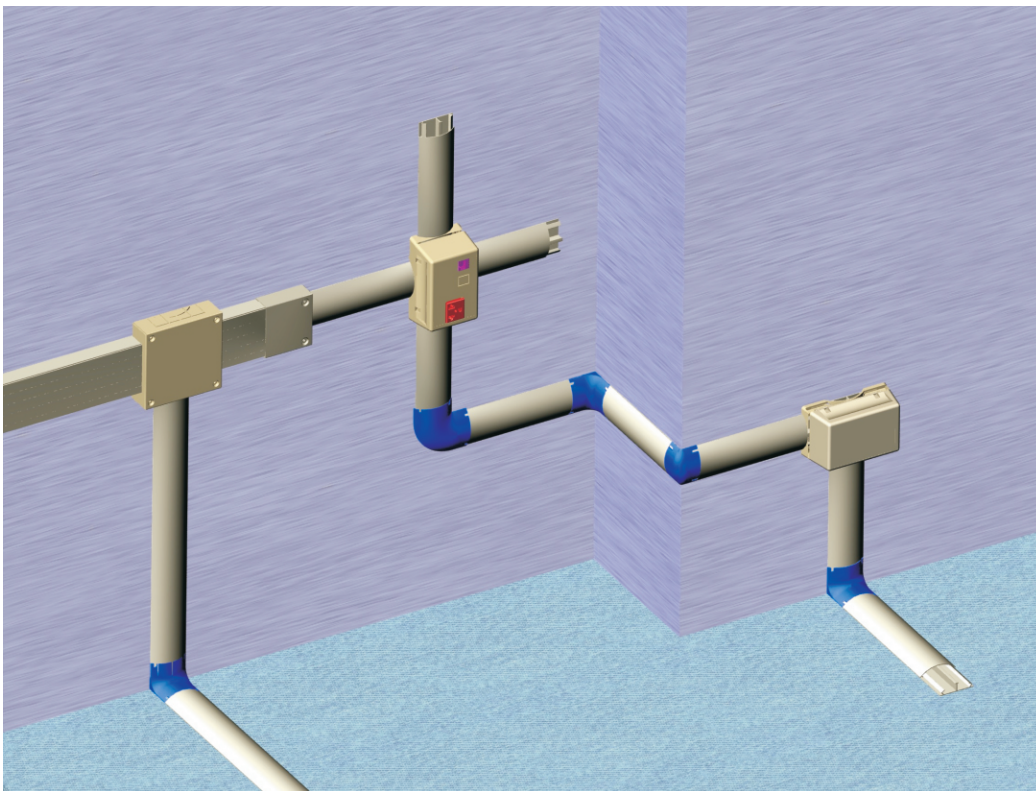
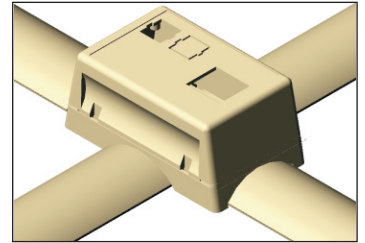
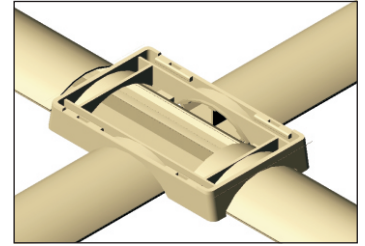
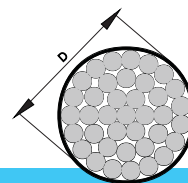


Ducto Slim es fabricado en aluminio extrudido con conexiones en aluminio inyectado, adaptador y porta equipamientos en ABS-MAGNUM-VO. El ABS-MAGNUM-VO es no propagador de llama y el material es de menor emisión de gases. Los Porta equipamientos utilizados con el Ducto Slim son los mismos de la Línea ESTÁNDAR acompañados de fijador de porta equipamientos.



▶ Tabla Técnica 3

▶ Capacidad de cables en ducto Slim



Área sección							
(D) Diámetro externo del cable e "mm"	2,0	3,0	4,0	5,0	6,0	7,0	Tasa de ocupación
Área del cable en mm ²	3,1	7,0	12,6	19,6	28,6	38,4	
	Número de cables por sección						
	19	8	4	3	2	1	40
	29	12	7	4	3	2	60